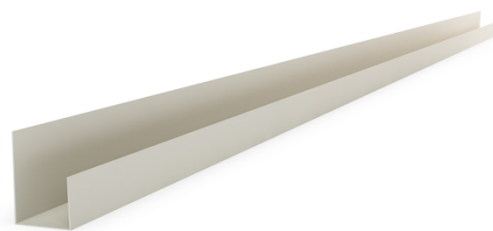


**Artikelbezeichnung:** **Einfassprofil**  
(für Gipskartonplatten 9,5 mm)

**Artikelnummer:** **1008 U**

**Längen:** **250 cm / 300 cm**



Stand 10/2015

**Produktgruppe:** Spachtelprofile → Einfassprofile

**Anwendung:** Einfassprofil für Spachtelarbeiten, zur Herstellung gerader Kanten, als Kantenschutz bzw. als Anschlussprofil (z. B. im Laibungsbereich).

**Verarbeitung:** Das Profil auf die gewünschte Länge zuschneiden, auf die Kante der Gipskartonplatte aufstecken und anschließend anspachteln (nicht überspachteln).

**Eigenschaften:** Ungleichschenkliges Profil mit leichter Schrägstellung des vorderen Schenkels, wodurch eine Klemmwirkung erreicht wird, welche das Profil an der Kante der Gipskartonplatte fixiert.

**Material:** Hart-PVC, weiß

**Abmessungen:** Innenmaß 9,5 mm

**Putzdicke:** 1 mm

**Verpackungseinheit:** 50 Stück pro Karton

**Lagerung:** Profile waagrecht und trocken lagern.

**Besondere Hinweise:** Vor dem Verarbeiten im Winter sollten die Profile mehrere Stunden bei Raumtemperatur (ca. 18 - 20 °C) gelagert werden. Die Profile werden dadurch flexibler und sind leichter zu verarbeiten.